



**COLORIN**

**REVESTIMIENTO**

**ACRÍLICO RODILLABLE**

INTERIOR- EXTERIOR



## REVESTIMIENTO

El Revestimiento Acrílico Rodillable, es un revoque impermeable e hidro-repelente de base acuosa, que permite obtener terminaciones resistentes a la intemperie. De fácil aplicación, genera una película flexible sin cuartearse ni quebrarse.



# ACRÍLICO RODILLABLE



Revestimiento Acrílico Rodillable de uso interior y exterior, se puede aplicar directamente sobre revoque grueso y/o fino fratasados, reemplazando de un solo paso el fino y la pintura, maximizando los tiempos de aplicación. Se presenta en color blanco y en una amplia variedad de colores listos para usar que pueden mezclarse entre sí. Disponible en el Sistema Tintométrico Sitio Color. También puede entonarse con Colorín Colorante Universal hasta 15 ml por kilo. (\*)

Presentaciones: 5 y 25 Kg.

▶ **HIDRO-REPELENTE**

▶ **FLEXIBLE**

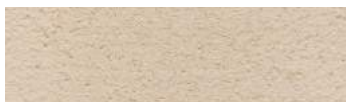
▶ **FÁCIL APLICACIÓN**



## COLORES PREPARADOS LISTOS PARA USAR



**MARFIL ARENA**



**BEIGE TOSTADO**



**DULCE DE LECHE**



**TABACO**



**ROSA CALIDO**



**GRIS PLATA**

(\*) No se recomienda el uso de entonadores amarillo, naranja y bermellón para uso exterior.

# COLORIN

## REVESTIMIENTO

### ACRÍLICO RODILLABLE



#### DILUCIÓN Y LIMPIEZA

Agua. De 15% a 30% dependiendo del método de aplicación elegido.



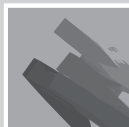
#### APLICACIÓN

Rodillo, llana o soplete para productos texturados.



#### SECADO

Al tacto: 2 h.  
Repintado: 2 a 6 h.  
Curado final: 7 días.



#### RENDIMIENTO

0,8 a 1,6 kg por m<sup>2</sup> sobre revoque fino uniforme dependiendo de la granulometría y el método de aplicación elegido.

Manos sugeridas: de 2 a 3 manos dependiendo del método de aplicación elegido.

Independientemente de la forma de aplicación que se utilice, aplicar sin diluir de una a dos manos de Revestimiento Base Impermeable como mano de imprimación y anclaje.

## LÍNEA DE REVESTIMIENTO



[www.colorin.com](http://www.colorin.com)

[f](https://www.facebook.com/pinturascolorin) [@](https://www.instagram.com/pinturascolorin) /pinturascolorin

Centro de Atención al Cliente: 0800 888 7700 / [consultanos@colorin.com](mailto:consultanos@colorin.com)

El color de referencia es a modo representativo, considerado una simulación con respecto a la pintura preparada. La tecnología empleada en el sistema de impresión fue seleccionada para lograr la mejor reproducción del color. Se pueden visualizar leves desviaciones que dependerán también de la textura, tamaño, iluminación y otras características de la superficie a aplicar, por lo cual se puede garantizar su aproximación, pero no así su exactitud.