



COLORIN

THERMOCONTROL



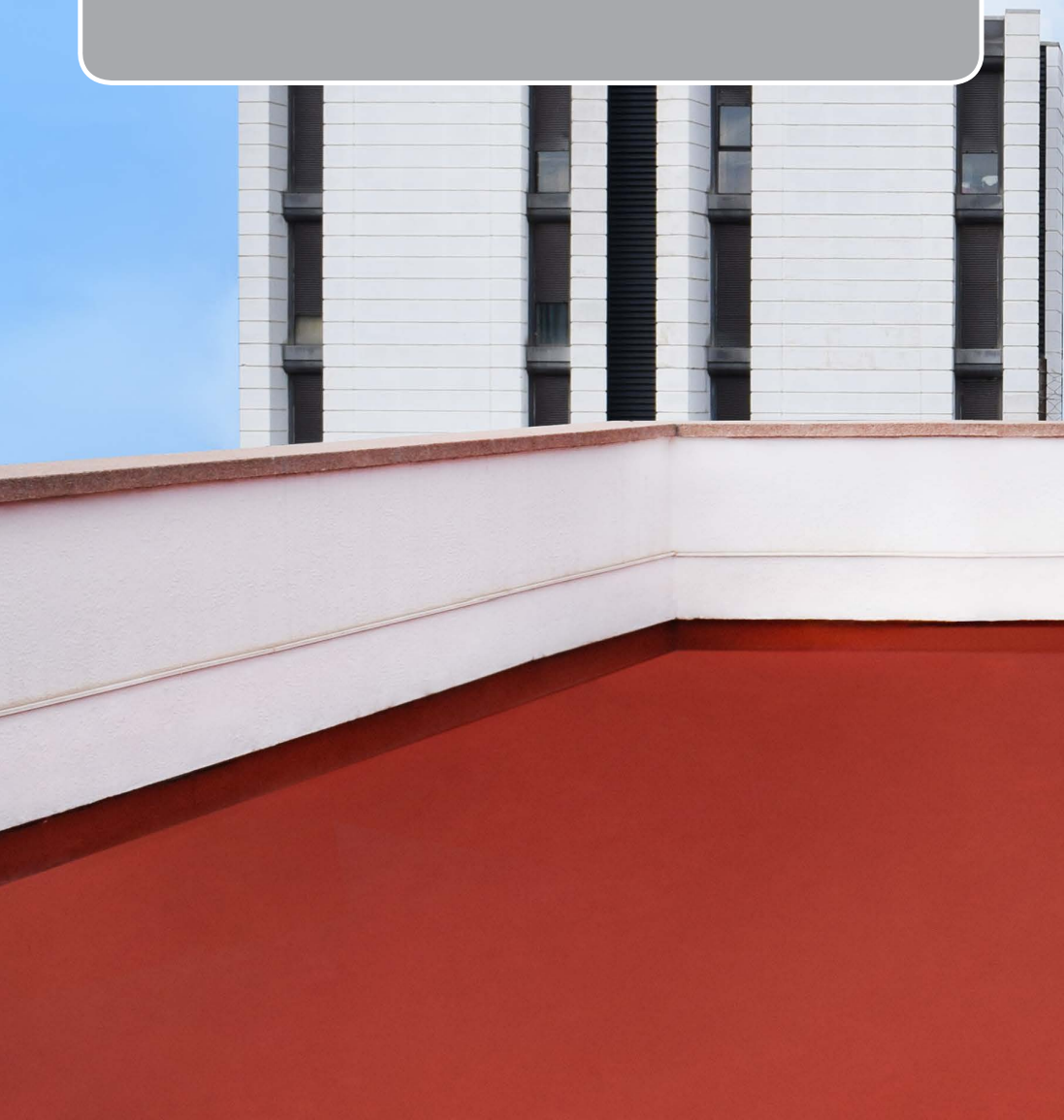
IMPERMEABILIZANTES

PARA EXTERIORES



THERMOCONTROL

Thermocontrol es una línea de impermeabilizantes al agua con poliuretano para la protección de paredes exteriores, techos y terrazas. Productos formulados con partículas laminares aislantes que le confieren una alta resistencia a las inclemencias del tiempo y a los cambios bruscos de temperatura.



THERMOCONTROL FLEX **FRENTES ELÁSTICO**

Impermeabilizante acrílico con poliuretano de alta elasticidad que impide el ingreso del agua pluvial en Frentes y Muros. Sella y tapa pequeñas fisuras y posee un alto poder cubritivo. Su película de alto espesor lo convierte en una verdadera barrera contra la humedad y las inclemencias del tiempo.

Presentaciones:

Blanco: 1, 4, 10 y 20 Lts.

Colores: 1, 4, y 20 Lts.

COLORES PREPARADOS



BERMELLÓN



ROJO BORGONA



ROJO TEJA



DUNA



BEIGE ALMENDRA



OCRE



CAFÉ



CEMENTO



GRIS



VERDE FORESTA



VERDE SAFARI



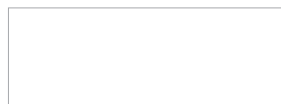
VERDE OTOÑAL



AZUL TRAFUL



NEGRO



BLANCO

SUGERENCIAS DE COLOR



DIVA 10 L BLANCO + 8 L ROJO BORGONA



ESTILO 20 L BLANCO + 4 L ROJO BORGONA



NUBE 10 L BLANCO + 4 L CEMENTO



SALVIA 10 L BLANCO + 8 L VERDE SAFARI



MESETA 10 L BLANCO + 8 L OCRE



CREMA 20 L BLANCO + 4 L OCRE



MAREA 10 L BLANCO + 8 L AZUL TRAFUL



CIELO 20 L BLANCO + 4 L AZUL TRAFUL



PERLA 10 L BLANCO + 1 L NEGRO

Thermocontrol Flex se presenta en colores listos para usar. Puede obtenerse una amplia gama de colores por intermezcla de los colores preparados, a través del Sistema Tintométrico Sitio Color o con el agregado de Colorín Colorante Universal (máx. 30 ml por litro)*.

* No se recomienda utilizar colorante universal amarillo, bermellón y naranja en exteriores.

THERMOCONTROL TECHOS **MEMBRANA LÍQUIDA**

Impermeabilizante acrílico con poliuretano de alta elasticidad que impide el ingreso del agua en Techos y Muros. Su alto espesor le confiere un efecto barrera a las inclemencias del tiempo y a la intemperie, soportando movimientos de dilatación y contracción de los materiales por efecto de los cambios de temperatura.

Presentaciones:

1, 4, 10 y 20 Lts.

COLORES PREPARADOS



ROJO



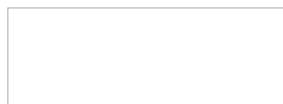
VERDE



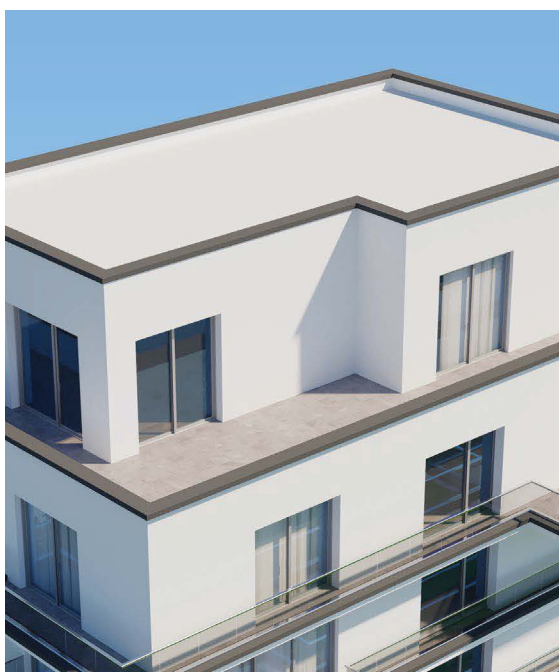
GRIS



NEGRO



BLANCO



THERMOCONTROL TECHOS **FIBRADO**

Impermeabilizante acrílico con poliuretano y fibras incorporadas que impide el ingreso del agua en Techos y Terrazas. Su fórmula incluye partículas laminares aislantes que, combinadas con las fibras, le confieren un efecto barrera a las inclemencias del tiempo logrando una membrana protectora y transitable.

Presentaciones:

1, 4, 10 y 20 Kg

COLORES PREPARADOS



TEJA



BLANCO

Thermocontrol Techos Membrana Líquida y Thermocontrol Techos Fibrado se presenta en colores listos para usar. Puede obtenerse una amplia gama de colores por intermezcla de los colores preparados, a través del Sistema Tintométrico Sitio Color o con el agregado de Colorín Colorante Universal (máx. 30 ml por litro)*.

* No se recomienda utilizar colorante universal amarillo, bermellón y naranja en exteriores.

COLORIN

THERMOCONTROL



- ▶ IMPERMEABILIZANTE CON POLIURETANO
- ▶ ALTA RESISTENCIA
- ▶ MÁXIMA ELASTICIDAD







- ▶ IMPERMEABILIZANTE CON POLIURETANO
- ▶ RESISTENTE A LA INTEMPERIE
- ▶ AISLANTE TÉRMICO



- ▶ IMPERMEABILIZANTE CON POLIURETANO
- ▶ TRANSITABLE
- ▶ RESISTENTE A LA INTEMPERIE

GARANTÍA **10** AÑOS

	THERMOCONTROL FLEX	THERMOCONTROL TECHOS MEMBRANA LÍQUIDA	THERMOCONTROL TECHOS FIBRADO
	Agua máximo 5%	Primera mano 20% agua. Sigüentes manos sin diluir (si se lo considera necesario para el fácil desplazamiento del pincel o rodillo diluir con un 5% de agua)	Primera mano 20% agua. Sigüentes manos sin diluir (si se lo considera necesario para el fácil desplazamiento del pincel o rodillo diluir con un 5% de agua)
 APLICACIÓN	Pincel/Rodillo/Soplete sin aire (airless)	Pincel/Rodillo	Pincel/Rodillo
	Al tacto: 1 hora Entre manos: 2 a 3 horas. Final: 6 horas.	Al tacto: 4 a 6 horas. Entre manos: 3 horas. Final: 24 a 48 horas. En condiciones normales de humedad.	Al tacto: 4 a 6 horas. Entre manos: 3 horas. Final: 24 a 48 horas. En condiciones normales de humedad.
 RENDIMIENTO	10 m2 por litro y por mano Se recomienda dar mínimo dos manos para proteger y cubrir. No menos de 3 manos para asegurar elasticidad permanente.	1 a 1,5 kg por m2 terminado 4 manos hasta lograr el espesor de membrana protectora adecuado.	1 a 1,5 kg por m2 terminado 4 manos hasta lograr el espesor de membrana protectora adecuado.

Conocé también, Thermocontrol **LÁTEX**.

www.colorin.com

f @ /pinturascolorin

Centro de Atención al Cliente: 0800 888 7700 / consultanos@colorin.com

El color de referencia es a modo representativo, considerado una simulación con respecto a la pintura preparada. La tecnología empleada en el sistema de impresión fue seleccionada para lograr la mejor reproducción del color. Se pueden visualizar leves desviaciones que dependerán también de la textura, tamaño, iluminación y otras características de la superficie a aplicar, por lo cual se puede garantizar su aproximación, pero no así su exactitud.