



COLORIN

REVESTIMIENTO

TEXTURAS

INTERIOR - EXTERIOR

TRAVERTINO / RULATO

Variedad de texturas.



GRANO FINO



GRANO MEDIANO



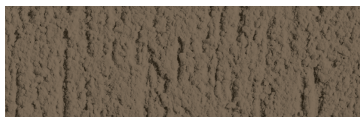
GRANO GRUESO

COLORES PREPARADOS LISTOS PARA USAR EN GRANO MEDIANO.

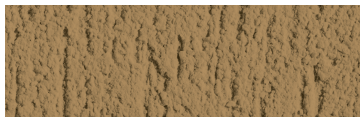
TRAVERTINO



BEIGE TOSTADO



TABACO



DULCE DE LECHE

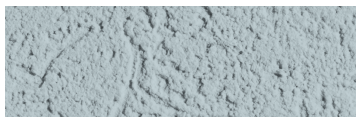


CAFÉ AFRICANO

RULATO



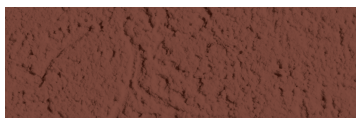
MARFIL ARENA



GRIS PLATA



ROSA CÁLIDO



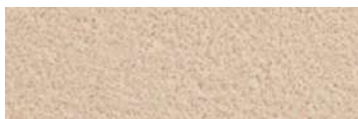
ROJO ÓXIDO

Colores de referencia a título ilustrativo. Pueden presentarse leves desviaciones con la pintura preparada.

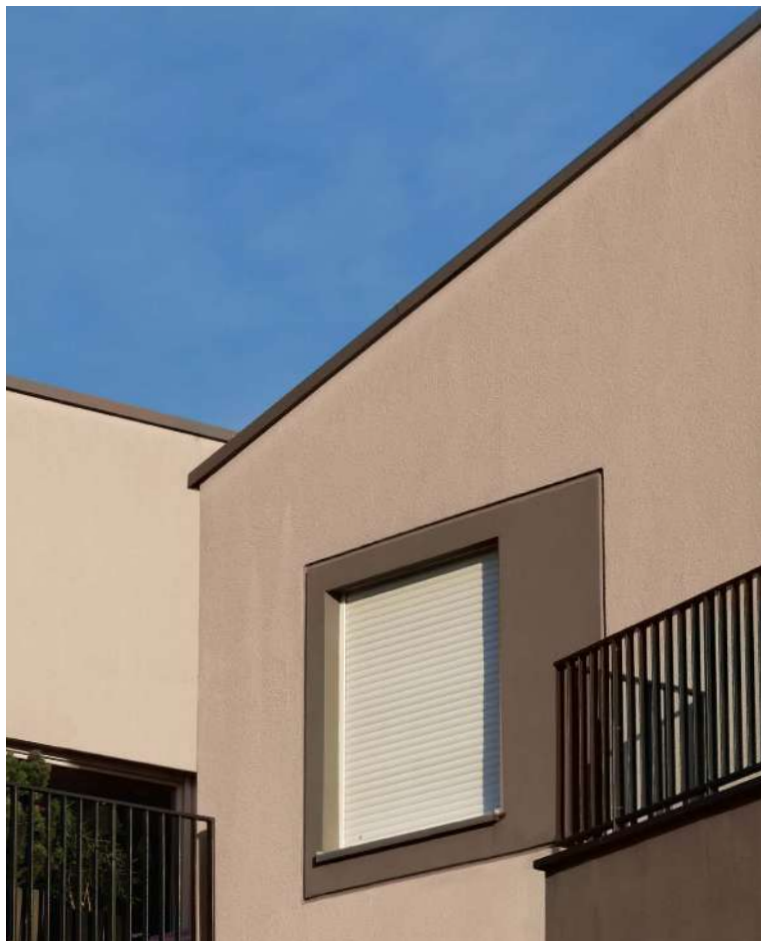


SÍMIL PIEDRA

Máxima durabilidad en intemperie.



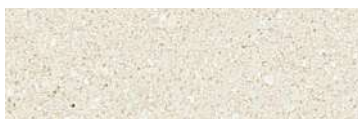
PIEDRA PARÍS



MICÁCEO



Terminación con reflejos metálicos.



BLANCO

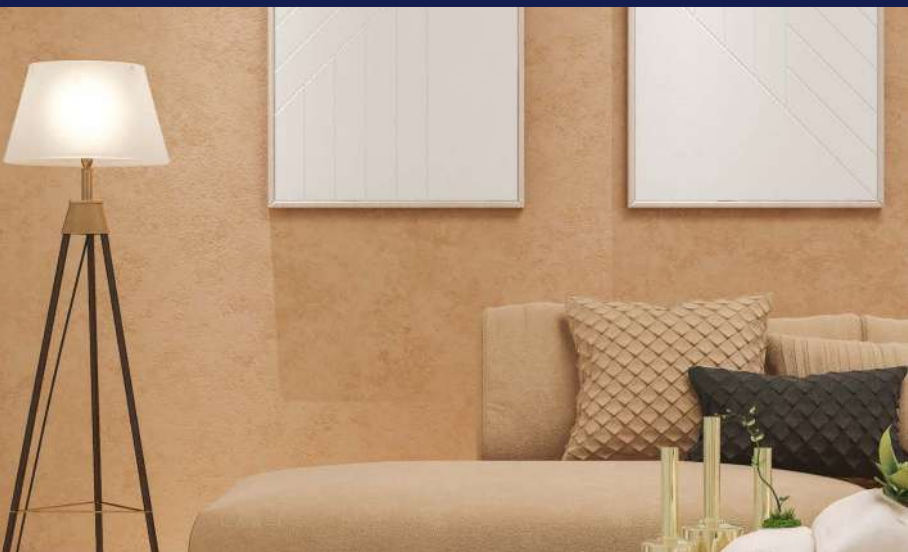


REVESTIMIENTO

Colorín Revestimiento es una línea de revoques 100% impermeables, desarrollada para obtener terminaciones de gran calidad y duración en intemperie a través de la cuidadosa selección de sus componentes.

Sus altos espesores y gran elongación a través del tiempo lo transforman en un producto de alto rendimiento y gran performance.





CLÁSICO

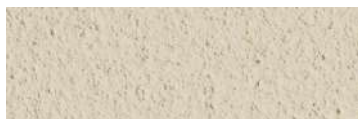


Aplicación con rodillo.

COLORES PREPARADOS LISTOS PARA USAR.



BEIGE TOSTADO



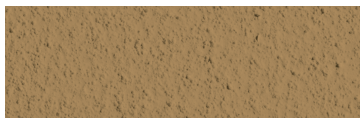
MARFIL ARENA



TABACO



GRIS PLATA



DULCE DE LECHE



ROSA CÁLIDO



Disponible en una amplia gama de colores, consulte las opciones en Sistema Tintométrico Colorín.

REVESTIMIENTO



TEXTURAS INTERIOR - EXTERIOR

- ▶ **GRAN IMPERMEABILIDAD**
- ▶ **ALTA ELONGACIÓN**
- ▶ **DIFERENTES TEXTURAS**
- ▶ **AMPLIA VARIEDAD DE COLORES**

	TRAVERTINO/RULATO	SÍMIL PIEDRA	MICÁCEO	CLÁSICO
 DILUCIÓN	5% de Agua para aplicaciones con Llana en superficies muy absorbentes 30% de Agua para aplicaciones con Tolva.	5% de Agua para aplicaciones con Llana en superficies muy absorbentes 30% de Agua para aplicaciones con Tolva.	5% de Agua para aplicaciones con Llana en superficies muy absorbentes 30% de Agua para aplicaciones con Tolva.	15 a 30 % de agua para aplicaciones con rodillo 5% de Agua para aplicaciones con Llana en superficies muy absorbentes 30% de Agua para aplicaciones con Tolva.
 APLICACIÓN	Llana Metálica (cargar y distribuir el producto) Llana plástica (favorece el planchado y la realización del dibujo final) Tolva de carga superior.	Llana Metálica (cargar y distribuir el producto) Llana plástica (favorece el planchado y la realización del dibujo final) Tolva de carga superior.	Llana Metálica (cargar y distribuir el producto) Llana plástica (favorece el planchado y la realización del dibujo final) Tolva de carga superior.	Rodillo Llana Metálica (cargar y distribuir el producto) Llana plástica (favorece el planchado y la realización del dibujo final) Tolva de carga superior.
 SECADO	Repintado 2 a 6 horas. Curado total 7 días.	Repintado 2 a 6 horas. Curado total 7 días.	Repintado 2 a 6 horas. Curado total 7 días.	Repintado 2 a 6 horas. Curado total 7 días.
 RENDIMIENTO	1,1 a 2,3 kg/m ² sobre roveco fino uniforme dependiendo de la granulometría y el método de aplicación elegido.	1,5 a 1,7 kg/m ² dependiendo del método de aplicación elegido.	1,6 a 1,9 kg/m ² dependiendo del método de aplicación elegido.	0,8 a 1,6 kg/m ² dependiendo del método de aplicación elegido.

www.colorin.com

  /pinturascolorin

Centro de Atención al Cliente: 0800 888 7700 / consultanos@colorin.com